

มาตรการควบคุม การปฏิบัติงานเชื่อม นอกพื้นที่

M.W.A. WELDING (THAILAND) CO.,LTD.



มาตรการควบคุม

การปฏิบัติงานเชื่อมนอกพื้นที่

มาตรการนี้เป็นมาตรการที่ทางบริษัท เอ็ม. ดับบลิว. เอ เวลด์ดิ้ง(ประเทศไทย) จำกัด ได้กำหนดใช้กับพนักงานของบริษัทฯ ให้ปฏิบัติตามเพื่อให้สอดคล้องกับข้อกำหนดของหน่วยงาน (โรงงานที่ปฏิบัติงาน) และสถานการณ์ที่เกิดขึ้นในปัจจุบัน โดยเน้นในเรื่องของความปลอดภัยและสุขภาพอนามัยเป็นหลัก

“ความปลอดภัยในการทำงานเกี่ยวกับการเชื่อมนับเป็นความสำคัญอย่างยิ่ง เพราะผู้เชื่อมต้องทำการศึกษาและหาทางป้องกันในเรื่องอันตรายที่จะเกิด”



กระบวนการเชื่อมต่างๆ ที่ผู้ทำงานโดยไม่คำนึงถึงความปลอดภัยมักจะประสบกับอุบัติเหตุเสมอซึ่งบางครั้งอาจรุนแรงถึงขั้นเสียชีวิตหรือไม่ก็ทรัพย์สินเสียหายซึ่งนับเป็นการสูญเสียทั้งเงินและเวลา โดยความปลอดภัยในการทำงานเกี่ยวกับการเชื่อมนับเป็นความสำคัญอย่างยิ่ง เพราะผู้เชื่อมต้องทำการศึกษาและหาทางป้องกันในเรื่องอันตรายที่จะเกิดจากการเชื่อม ดังนั้นทางบริษัท เอ็ม. ดับบลิว. เอ. เวิลด์ (ประเทศไทย) จำกัด จึงให้ความสำคัญกับการป้องกันปัญหาที่จะเกิดขึ้นโดยการกำหนดข้อบังคับพร้อมกับให้การอบรมกับพนักงานเป็นระยะ เพื่อให้พนักงานหรือผู้ปฏิบัติงานได้ปฏิบัติตามอย่างเคร่งครัด ซึ่งในเนื้อหาถัดไปจะกล่าวถึงแนวทางปฏิบัติ เพื่อความปลอดภัยในงานเชื่อมและตัด โลหะ

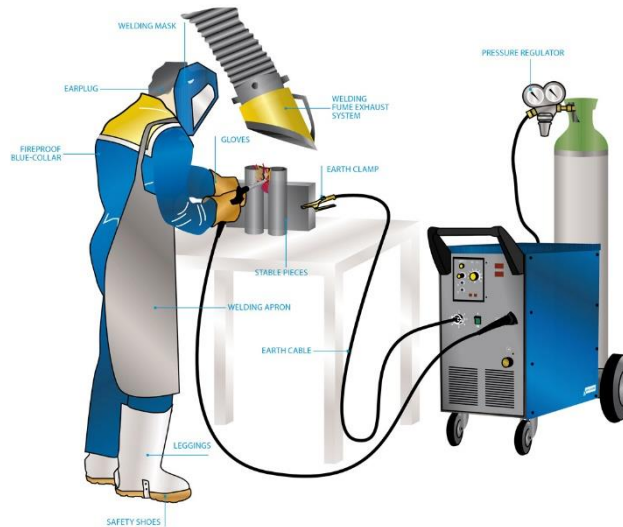
ความปลอดภัยส่วนบุคคล (Personal Safety)

ผู้ปฏิบัติงานด้านงานเชื่อมต้องใช้อุปกรณ์ความปลอดภัยที่เหมาะสม เพื่อป้องกันอันตรายจากกระแสไฟฟ้า (Electric Current) รังสีอาร์ค (Arc Radiation) การกระเด็นใส่ของโลหะร้อน (Splashes of hot metal) และชิ้นส่วนของสแลกร้อนรวมถึงอันตรายที่มาจากสารพิษ (Toxic Substances)



เพื่อความปลอดภัยของผู้ปฏิบัติงานในขณะที่ทำการเชื่อม ควรสวมถุงมือเพื่อป้องกันอันตรายจากประกายไฟและความร้อน โดยถุงมือที่นำมาใช้ต้องอยู่ในสภาพที่ดีเพื่อป้องกันร่วมกับเสื้อผ้าต้องใส่ผ้ากันเปื้อนหรือใช้เสื้อผ้ากันไฟได้ และรองเท้านิรภัย กรณีที่ไม่แน่ใจว่าจะมีอากาศถ่ายเทเพียงพอผู้ทำการเชื่อมจะต้องสวมใส่อุปกรณ์ช่วยในการหายใจในขณะที่ทำการเชื่อมทุกครั้งในโรงงานนั้นควรจะใช้เครื่องดูดอากาศเพื่อดูดก๊าซพิษต่างๆ ที่เกิดขึ้นออกไป ต้องจัดเตรียมถังดับเพลิงแบบเคลื่อนย้ายได้ไว้ในบริเวณใกล้เคียงที่สามารถนำมาใช้ดับเพลิงได้ทันทีซึ่งจะกล่าวเป็นข้อกำหนดในหัวข้อถัดไป

Correct and safe electric welding station



กำหนดให้ผู้ปฏิบัติงานต้องดำเนินการขออนุญาตก่อนปฏิบัติงาน (*Work permit*) ในบริเวณพื้นที่ทำงานเชื่อมต่อโลหะเพื่อให้ดำเนินการตามขั้นตอนและให้เกิดความปลอดภัยและมีผู้รับผิดชอบความปลอดภัยเฝ้าระวังในการทำงาน โดยให้สอดคล้องกับกฎข้อบังคับของพื้นที่ปฏิบัติงาน (โรงงานที่ทำการปฏิบัติงาน) ซึ่งมีข้อกำหนดพื้นฐานดังนี้

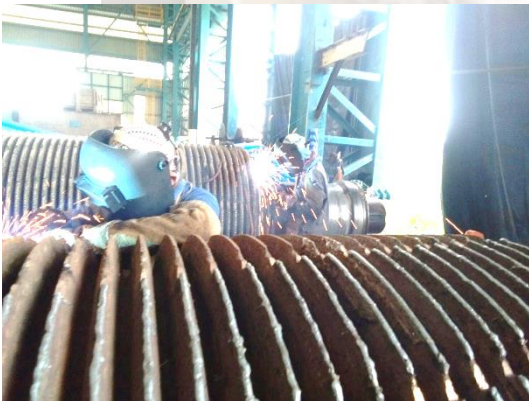
- ก่อนการตัด หรือเชื่อม โดยเฉพาะบริเวณที่อันตราย (*Hazardous Zone*) เช่น ใกล้กับบริเวณที่มีไอน้ำมัน หรือสารเคมีไวไฟจะต้องมีใบอนุญาตทำงาน (*Permit*) มีการกั้นพื้นที่ทำงานชั่วคราวและปฏิบัติตามขั้นตอนและข้อกำหนดที่ระบุในคู่มือการทำงานหรือจากการเรียนรู้การอบรม
- ก่อนที่จะทำการเชื่อมตัดด้วยไฟฟ้าหรือแก๊สทุกครั้ง ผู้ปฏิบัติงานต้องทำการตรวจสอบบริเวณโดยรอบจะต้องไม่มีวัสดุที่ติดไฟได้อยู่ในรัศมีที่สะเก็ดไฟจากการปฏิบัติงานจะกระเด็นไปถึง ทั้งนี้ให้รวมถึงการเชื่อมในที่สูงที่สะเก็ดไฟจะตกลงไปได้ โดยให้ทำการเคลื่อนย้ายวัสดุที่ติดไฟดังกล่าวออกไปหรือจัดหาวัสดุที่ไม่ติดไฟ (*Fire Proof Blanket*) ปิดกั้น
- จะต้องเคลื่อนย้ายสารที่สามารถติดไฟได้ให้พ้นบริเวณที่ประกายไฟจากการเชื่อมสามารถกระเด็นไปถึง
- ควรจัดให้มีอุปกรณ์วัสดุที่ไม่ติดไฟปิดกั้นบริเวณพื้นที่ปฏิบัติงานเพื่อป้องกันประกายไฟหรือสะเก็ดไฟกระเด็นไปตกบริเวณสารไวไฟ/วัสดุติดไฟหรือกระเด็นถูกผู้ปฏิบัติงานใกล้เคียง
- ในบริเวณที่มีการเชื่อมตัดจะต้องจัดให้มีอุปกรณ์ดับเพลิงติดตั้งไว้ใกล้บริเวณพื้นที่ทำงานให้เพียงพอและสามารถหยิบใช้ได้โดยสะดวกในกรณีเกิดเหตุฉุกเฉิน
- คนคอยระวังเพื่อตรวจตราและแจ้งเหตุเพลิงไหม้ เพราะผู้เชื่อมไม่สามารถมองเห็นไฟได้ขณะทำการเชื่อม จะพบเห็นต่อเมื่อลุกลามจนยากต่อการควบคุมอาจเกิดการระเบิดขณะทำการเชื่อมผงฝุ่นเล็กๆ ที่ลอยอยู่ในอากาศเกิดการลุกไหม้

- ควรวางถังแก๊สในแนวตั้งให้ห่างจากบริเวณเชื่อมต่อเพื่อป้องกันสะเก็ดไฟจากการเชื่อมกระเด็นไปถูกและยึดถังให้มั่นคงป้องกันการล้มและควรตรวจสอบอุปกรณ์ทุกชิ้นเพื่อป้องกันการรั่วให้อยู่ในสภาพที่พร้อมจะใช้งานก่อนเริ่มทำงาน
- อุปกรณ์การเชื่อมตัดด้วยไฟฟ้าจะต้องอยู่ในสภาพที่ไม่ชำรุดฉีกขาดเสียหาย
- การถอดรูปเชื่อมออกเพื่อหยุดพักชั่วคราวหรือเลิกใช้งานจะต้องปิดสวิตซ์ไฟฟ้าทุกครั้ง
- พิวส์ของเครื่องเชื่อมไฟฟ้าที่ใช้ต้องมีขนาดเหมาะสมและใส่พิวส์ให้เข้าที่
- ควรตรวจสอบสายลมและสายแก๊สรวมทั้งอุปกรณ์ป้องกันไฟย้อนกลับ (*Flashback Arrestors*) ให้อยู่ในสภาพพร้อมใช้งาน
- สวมถุงมือและแว่นตา หรือหน้ากากทุกครั้งทำงาน
- ควรปกป้องสายตาโดยการใส่กระจกค่าตัดแสงที่เหมาะสมกับชนิดของงาน (*American Welding Society*) ได้กำหนดระดับความเข้มข้นของแผ่นตัดแสงที่เหมาะสมกับงานเชื่อมแต่ละประเภทดังนั้นจึงควรเลือกใช้แผ่นตัดแสงที่มีความเข้มสูงกว่าที่กำหนดได้เสมอแต่อย่าใช้แผ่นที่มีความเข้มต่ำกว่าที่กำหนด แผ่นกรองแสงนี้อาจทำมาจากกระจกพลาสติกอาจมีการเคลือบทองในลักษณะที่มนุษย์อวกาศใช้ถ้าใช้แผ่นกรองแสงเคลือบทอง ควรตรวจสอบการเคลือบว่าไม่มีรอยขีดข่วนใดๆ
- หลังการเชื่อมเสร็จแล้วจะต้องเกาะเอาสะเก็ด (ภาษาช่างจะเรียกว่าจี้เชื่อม) ออกหรือการเจียรเพื่อตกแต่งรอยเชื่อมกิจกรรมเหล่านี้อาจทำให้เศษโลหะกระเด็นเข้าตาได้หากไม่ใส่แว่นนิรภัยป้องกันดวงตา รวมไปถึงสูxonามัยส่วนบุคคล
- หลังจากปฏิบัติงานแล้วเสร็จให้มีการตรวจสอบบริเวณพื้นที่ทำงานเชื่อมตัดและจุดที่สะเก็ดไฟตก เพื่อให้แน่ใจว่าไม่มีการลুকติดไฟ
- ชำระล้างทำความสะอาดร่างกายทันทีหลังเสร็จงานและเปลี่ยนเสื้อผ้าก่อนกลับบ้านและงดนำอาหารหรือเครื่องดื่มทุกชนิดเข้ามารับประทานหรือดื่มในบริเวณที่มีการทำงานเชื่อม

โดยข้อมูลดังกล่าวเป็นข้อมูลพื้นฐานที่ต้องทำการตรวจสอบและทำการปฏิบัติตามอย่างเคร่งครัด เพื่อเป็นการป้องกันความผิดพลาดที่อาจเกิดขึ้นจึงจำเป็นต้องใช้อุปกรณ์เอกสารและมาตรการต่างๆ มากมายมาใช้บังคับผู้ปฏิบัติงานให้ปฏิบัติตามอย่างเคร่งครัด เนื่องจากถ้าพลาดขึ้นมานั้นหมายถึงอันตรายต่อชีวิตและความสูญเสียอื่นๆ อีกมากมาย

ทั้งนี้ในงานที่มีความเสี่ยงสูงแบบนี้ก่อนทำงานจะมีระบบเอกสารในการทำการประเมินความเสี่ยงตามแต่ละขั้นตอนการทำงานที่เราเรียกกันว่า *JHA (Job Hazard Analysis)* โดยมีการขอใบอนุญาตทำงานและต้องมีการตรวจสอบหน้างาน เพื่อพิจารณาความปลอดภัยที่หน้างานเท่านั้นก่อนผู้ที่มีอำนาจในการพิจารณาความปลอดภัยจะทำการเซ็นอนุญาตให้เริ่มการทำงานในแต่ละครั้ง

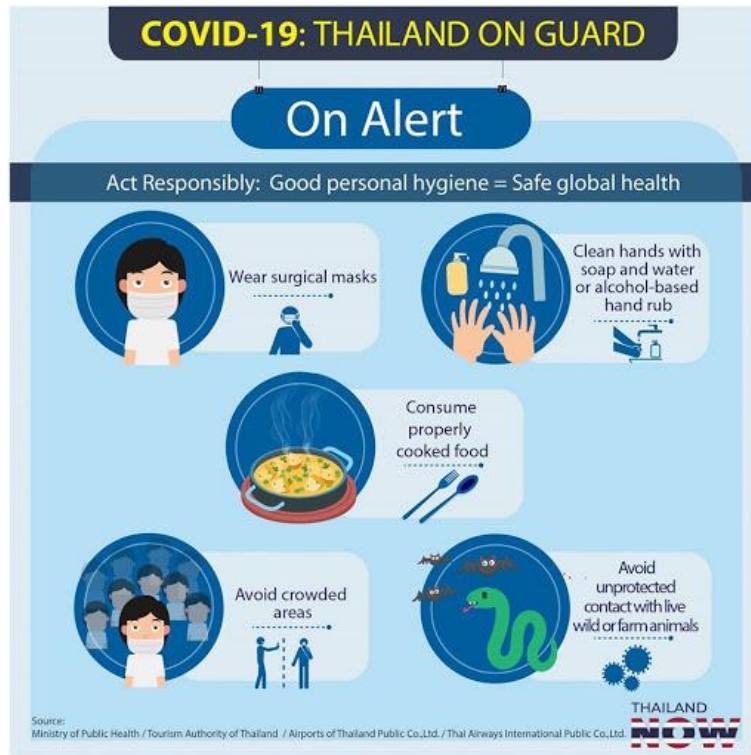
การปฏิบัติงานด้านงานเชื่อม



การปฏิบัติงานในสถานที่ต่างๆ ทางบริษัทฯ จะส่งเจ้าหน้าที่เข้าทำการอบรมตามกฎระเบียบของหน่วยงาน (โรงงานที่เข้าปฏิบัติงาน) ก่อนเข้าทำการปฏิบัติงานตามกฎระเบียบของโรงงานเป็นสิ่งสำคัญ และตลอดระยะเวลาที่ทางบริษัทฯ เข้าทำการปฏิบัติงานก็จะทำการส่งเจ้าหน้าที่ความปลอดภัย (จป.) ของบริษัทฯ เข้าร่วมทำการตรวจสอบโดยตลอด เนื่องจากเป็นมาตรฐานการปฏิบัติงานของบริษัทฯ ที่สำคัญอีกข้อ

ข้อเสนอแนะการปฏิบัติตัวของพนักงาน ในช่วงที่มีการระบาดของเชื้อ COVID-19

ในปัจจุบันเหตุการณ์ที่เกิดขึ้น (การระบาดของเชื้อ COVID-19) ได้ส่งผลกระทบต่อประชาชนเป็นอย่างมากทางบริษัทฯ จึงให้พนักงานทุกคนเข้าร่วมมือป้องกันการระบาดและปฏิบัติตามกฎของโรงงานอย่างเคร่งครัด (ตามข้อกำหนดของโรงงาน) โดยคำนึงถึงเรื่องความสะอาดเป็นหลัก



ทางบริษัทฯ แนะนำการปฏิบัติตัวให้กับพนักงานที่ปฏิบัติงานนอกสถานที่ช่วงหลังเลิกงานกลับบ้านเพื่อป้องกันการติดเชื้อไวรัส COVID-19 ดังนี้

- หลีกเลี่ยงไม่เดินทางไปในพื้นที่ที่มีคนแออัดมาก เช่น โรงหนัง สถานบันเทิงผับ บาร์ คาราโอเกะ อาบอบนวด สนามกีฬาที่มีผู้ชมมาก
- รับประทานอาหารปรุงสุกเสมอ กินร้อน ช้อนกลาง ไม่ใช่แก้วน้ำร่วมกันกับคนอื่น โดยที่ยังไม่ได้ล้างทำความสะอาด
- ล้างมือด้วยเจลหรือสเปรย์แอลกอฮอล์บ่อยๆ ควรมีพกติดตัวเสมอ วางไว้ในรถยนต์ วางไว้หน้าประตูเข้าบ้านพัก แนะนำให้คนในบ้านล้างมือทุกครั้งก่อนเข้าบ้าน
- หลีกเลี่ยงการเดินทางด้วยรถโดยสารสาธารณะ แต่ถ้าจำเป็นต้องสวมใส่ผ้าปิดจมูก ควรมีผ้าปิดจมูกติดตัวเสมอ
- เมื่อมีคนในบ้านป่วย ควรรีบไปพบแพทย์ในโรงพยาบาลของรัฐ

- หากจำเป็นต้องเดินทางไปซื้อของใช้จำเป็นในห้างสรรพสินค้า มินิมาร์ท ควรล้างมือด้วยเจลหรือสเปรย์แอลกอฮอล์ ก่อนเข้าและหลังออกมาทันที รวมถึงตลาดนัด ตลาดสดต่างๆ เพราะสินค้าที่ไปเลือกซื้อมีคนจับหลายมือมาก่อนแล้ว
- ไม่ลมน้ำลายหรือสารคัดหลั่งในร่างกาย ลงเส้นทางสัญจรทั่วไป ควรเข้าห้องน้ำ
- เมื่อเข้าห้องน้ำทำธุระส่วนตัว ต้องล้างมือด้วยสบู่ก่อนออกจากห้องน้ำทุกครั้ง
- ควรมีผ้าปิดจมูกไว้คนละ 2-3 ผืน เพื่อให้สามารถซักทำความสะอาดสลับใช้งานได้ทุกวัน
- ออกกำลังกายสม่ำเสมอ ดูแลร่างกายให้แข็งแรง
- ดูแลทำความสะอาดบ้านให้เรียบร้อย นำผ้าเช็ดตัว ที่นอน หมอน ผ้าห่ม ออกมาซักตากแดดเป็นระยะอย่างน้อยทุกสัปดาห์
- หลีกเลี่ยงเดินทางไปงานกินเลี้ยงต่างๆ และไปในพื้นที่ที่รู้ว่ามีคนกลับมาจากประเทศเสี่ยงเป็น COVID -19
- ให้ความร่วมมือปฏิบัติตัวตามมาตรการต่างๆของรัฐบาลอย่างเคร่งครัด

ทางบริษัท เอ็ม. ดับบลิว. เอ เวลดีง(ประเทศไทย) จำกัด จะร่วมปฏิบัติตามนโยบายของโรงงานอย่างเคร่งครัด เพื่อเป็นการป้องกันการแพร่ระบาดของเชื้อไวรัส COVID -19 โดยเป็นการร่วมมือปฏิบัติกับทางโรงงาน



การทำงานของ *M.W.A. WELDING (THAILAND) CO., LTD.* คำนึงถึงเรื่องความปลอดภัยและประสิทธิภาพการทำงานของผู้ปฏิบัติงานเป็นหลัก โดยผลลัพธ์ที่ออกมาคือ งานที่มีคุณภาพตามมาตรฐานของบริษัทฯ โดยมีลูกค้าหลายรายที่ให้ความไว้วางใจ



Marketing & Projects Office:

M.W.A. WELDING (THAILAND) CO.,LTD.

Address: 68/88 Moo6 Saothonghin Bangyai Nonthaburi 11140, Thailand.

Tel. 0-2903-0911-2 / Fax. 0-2903-0916

Email: mwathailand@hotmail.com

Websites: www.mwagroups.com